

# VALUTAZIONE POSTURALE

## DATI:

Nome e Cognome	
Data di nascita	
Lavoro	

## ALTRO:

N° piede	
Problema Principale	
Altri disturbi (malattie)	

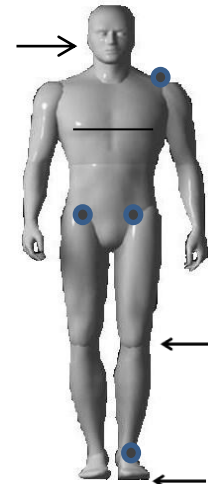
traumi cranici	
vertigini	
acufeni	
bruxismo	
cervicalgia	
lombalgie	
osteoporosi	
distorsioni	

fratture	
sbandamento	
otiti	
bite	
cefalea	
discopatie	
artrite	
plantare	

## Osservazione e Palpazione:

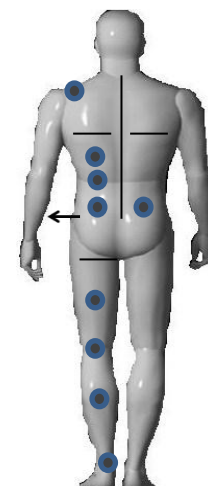
*Frontale*

Viso e testa	
Spalle e Acromion	
Linea mamillare	
Bacino (SIAS)	
GN (vare, valghe) - Fis. 175°	
Collo astragalo	
Appoggio Plantare	



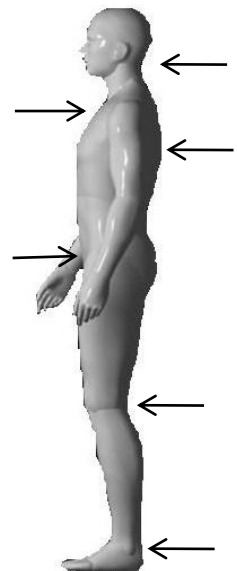
*Posteriore*

Spalle e Acromion	
Angolo inf. delle Scapole	
Dorso	
Lombi	
Bacino (SIPS)	
Triangolo Taglia	
CV (scoliosi)	
Piega Glutea	
Cosce	
Regione poplitea	
Gambe	
Tendini d'Achille (vare, valghe)	



*Laterale sx*

Tratto cervicale	
Spalla (anteposta-retroposta)	
CV (cifosi, lordosi)	
Bacino (anterov., retrov.)	
GN (recurvato, flesso) - Fis. 180°	
Malleolo est.	



*Laterale dx*

Tratto cervicale	
Spalla (anteposta-retroposta)	
CV (cifosi, lordosi)	
Bacino (anterov., retrov.)	
GN (recurvato, flesso) - Fis. 180°	
Malleolo est.	

**Tests e Palpazione:**

*In Piedi*

Flex busto (CV)		
Inclinazione busto laterale (cm)	sx	dx

H dito medio-suolo

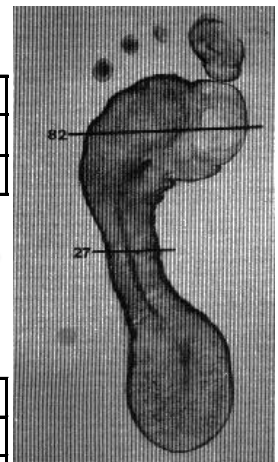
*Valutazione Plantare*

Piede (cavo-piatto-fis.):	Appoggio Plantare in cm:
Grado (1 lieve - 2 - 3):	Carichi su pedana in %: <b>sx</b> <b>dx</b>
Deambulazione:	

1/3 è Fisiologico →

*Supini*

Testa/Viso		
ATM		
Test Chinesiologico ATM		
Appoggio spalle		
Pettorali		
Gabbia Toracica		
SIAS		
Quadricipite		
Test Psoas - Fis. 0-10 cm		
Test Adduttori - Fis. 10-15 cm		
Torsione Schiena		
Test Bic. Femorale - Fis. 79°-84°		
Piriforme (inv./eve. piedi)		
Linea malleolare		
Linea malleolare post reset		
Lunghezza Arti inf.	sx	dx



*Proni*

Scapole	
Dorso	
Lombi	
SIPS	
Femorali	
Gambe	
TEST sollevamento spalle	

Fig.: U 51-63, D 53-63

**TEST VISTA:**

	<i>Entrambi</i>	<i>Occhio SX</i>	<i>Occhio DX</i>
Lontano (5 passi)			
Media distanza (3 passi)			
Mirino (occhio dominante)			

**TEST FUKUDA:**

		<i>Braccia in mov.</i>
Braccia distese		
Braccia distese+bocca aperta		
Braccia distese con bite		
Braccia in mov.+bocca aperta		

**TEST Occhi chiusi (Pedana):**

	<i>% appoggio del peso</i>	
	<i>sx</i>	<i>dx</i>
%		
% post deambulazione		
%		
% post trattamento Shiatsu		

A cura di:  
*Christian Casella*